

CAREL



heaterSteam

Die hochtechnologische Serie der Befeuchter mit elektrischen Heizelementen heaterSteam, die mit entmineralisiertem Trinkwasser oder normalem Leitungswasser gespeist werden, ist die ideale Lösung, wenn:

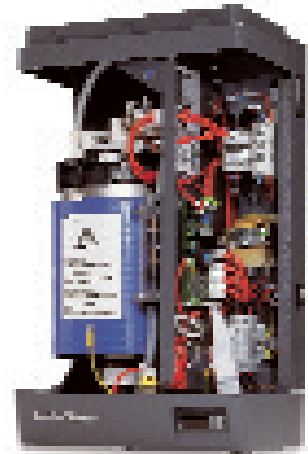
- die Feuchte mit extremer Genauigkeit geregelt werden muss (HiTech-Anlagen, Reinräume);
- periodische Wartungseingriffe eingeschränkt werden sollen (Speisung mit entmineralisiertem Wasser);
- die Wasserqualität nicht konstant oder problematisch ist (z. B. auf Schiffen).

Vorteile:

- sehr kompakte Modelle mit 2 bis 60 kg/h Dampfproduktion;
- Steuerung mit integrierter Regelung (mit optionalem, aktivem Fühler) oder EIN/AUS- Regelung;
- mit korrosionsbeständigen Aluminiumplatten umhüllte elektrische Heizelemente mit großer Austauschfläche;
- integrierte Temperaturfühler als Überhitzungsschutz;
- teflonbeschichtete Heizelemente gegen Kalkablagerungen (optional);
- patentiertes Antischaumsystem "Anti Foaming System";
- Wasservorwärmesystem (modulierende Version);
- Anschlussmöglichkeit eines zweiten Begrenzungsfühlers und eines Entfeuchters;
- immer 3-phasig ausgeglichene elektrische Last;
- Wärmemantel zur Energieeinsparung und Kalksack (optional);
- serieller RS485-Ausgang;
- IR-Fernbedienung (optional).

humidification for life

SUBAG
TECH AG



Technische Daten

Modell		UR002*	UR004*	UR006*	UR010*	UR020*	UR027*	UR040*	UR060*
Dampfproduktion	kg/h	2	4	6	10	20	27	40	60
Leistungsaufnahme	kW	1,5	3	4,5	7,5	15	22,5	30	45
Spannungsversorgung (andere Spannungen auf Anfrage)		230 V/1	230 V/1	230 V/1	400 V/3	400 V/3	400 V/3	400 V/3	400 V/3
Dampfdruck	Pa	0...1500	0...1500	0...1500	0...1500	0...3600	0...3600	0...2350	0...2350
Dampfanschluss	mm	Ø 30	Ø 30	Ø 30	Ø 30	Ø 40	Ø 40	Ø 40	Ø 2x40
Speisewasseranschluss		3/4"G außen	3/4"G außen	3/4"G außen	3/4"G außen	3/4"G außen	3/4"G außen	3/4"G außen	3/4"G außen
Wasserdurchsatz	l/min	0,6	0,6	1,2	1,2	4	4	4	10
Gesamthärte (*)	°fH	5...40	5...40	5...40	5...40	5...40	5...40	5...40	5...40
Leitfähigkeitsgrenzwerte (*)	µS/cm	0...1500	0...1500	0...1500	0...1500	0...1500	0...1500	0...1500	0...1500
Abschlammanschluss	mm	Ø 40	Ø 40	Ø 40	Ø 40	Ø 40	Ø 40	Ø 40	Ø 40
Ist-Durchsatz	l/min	5	5	5	5	22,5	22,5	22,5	22,5
Abmessungen (BxTxH)	mm	365x275x620	365x275x620	365x275x710	365x275x710	690x438x887	690x438x887	690x438x887	876x438x887
Gewicht (leer)	kg	21	21	26	26	63	63	67	87

Regler	C	H	T
Stufenlose Modulation (mit Festkörperrelais)	-	10...100%	10...100%
Integrierte Regelung (mit Fühlern, nicht inbegriffen)	-	• (rH)	• (temp)
Externes EIN/AUS-Signal	•	•	•
Externes proportionales Signal	-	•	•
Unterstützt Begrenzungsfühler	-	•	•
Steuerung der Entfeuchtung	-	•	•
Fern-EIN/AUS	•	•	•
Alarmrelais	•	•	•
Signaltyp (externer Fühler oder Regler)	-	0...10 V; 0...1 V; 2...10 V	0...20 mA; 4...20 mA
Alphanumerisches Display	-	•	•
RS485-Schnittstelle	-	•	•

Versionen	Basisversion	Vollversion
Mit Aluminiumplatten umhüllte Heizelemente	•	•
Teflonbeschichtete Heizelemente	-	•
Wärmemantel	-	•
Vorwärmfunktion	•	•
Kalksack	-	bis zu 10 kg/h

(*) **heaterSteam** kann mit komplett entmineralisiertem Wasser gespeist werden (0 °fH). Wird für die Speisung enthärtetes Wasser verwendet, müssen die angegebenen Mindesthärtewerte eingehalten und die im Handbuch enthaltenen Anleitungen befolgt werden.

Typ der Steuerung: C= EIN/AUS; H= modulierend; T= für Dampfbäder

Ausstattung: 0= Basic-Version; 1= Full optional-Version



Ist-Nenn-Dampfproduktion:

002= 2 kg/h	010= 10 kg/h	040= 40 kg/h
004= 4 kg/h	020= 20 kg/h	060= 60 kg/h
006= 6 kg/h	027= 27 kg/h	

Spannungsversorgung:

D= 230 Vac 3~	W= 208 Vac 3~	N= 575 Vac 3~
U= 208 Vac 1~	K= 230 Vac 3~	M= 460 Vac 3~
L= 400 Vac 3~		