

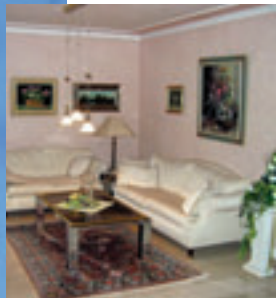
DER PROFI FÜR PERFEKTES RAUMKLIMA

IHRE NEUE SPITZENKRAFT

Verdunst-Luftbefeuchter

B500 

Professional



*Prima Klima
zuhause...*



*...oder im
Berufsalltag.*



*Für höchste
Maßstäbe in
Anspruch,...*



...Qualität und...



...Messgenauigkeit.



365 TAGE IM JAHR

SUBAG
TECH AG

Täferenstrasse 15 • CH-5405 Baden-Dättwil
Telefon 056 484 80 70 • www.subag-tech.ch

Klima • Kälte • Lufttechnik

VERDUNSTLUFTBEFEUCHTER

B500 

Professional

M e h r K o m f o r t ,
Mit dem B 500 Professional

Wie kommt es zu trockener Luft?

Gerade in geschlossenen, beheizten Räumen sinkt im Winter die relative Luftfeuchte weit unter den Optimalwert. Die aufgeheizte, trockene Raumluft hat dann das Bestreben, dieses Defizit auszugleichen und entzieht ihrer Umgebung Feuchtigkeit.

Wertverlust durch trockene Luft.

Pflanzen, Möbel, Antiquitäten, Gemälde, Musikinstrumente und Bücher können durch zu trockene Luft ernsthaft Schaden nehmen (z.B.: Trockenrisse, etc.) und erheblich an Wert verlieren. In Computerräumen und Telefonzentralen können durch elektrostatische Aufladung der Datenträger kostspielige Störungen entstehen.



Ihre Geige wird Sie in höchsten Tönen loben:

Richtig befeuchtete und temperierte Raumluft beugt Schäden vor. Ideal für Ihre Musikinstrumente ist ein Wert von **50-60 % relativer Luftfeuchte.**

In Wohn- und Büroräumen, Kirchen, Musikräumen, Bibliotheken, Museen und Galerien schützen sie durch zuverlässige Befeuchtung und Filtrierung der Raumluft Ihre Gesundheit und erhalten wertvolle Kunst- und Einrichtungsgegenstände. Im Weinkeller oder im begehbaren Humidor sorgen unsere Geräte für konstant gute Lagerbedingungen. In technischen Großeinrichtungen wie Datenverarbeitungsräumen, Telefonzentralen, Laboratorien, Büchereien, Druckereien und Krankenhäusern gewährleisten unsere Geräte einen reibungslosen Ablauf.

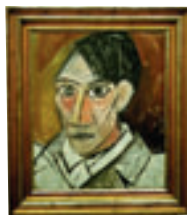


Fernbedienung

Mit dieser einfach zu handhabenden Fernbedienung kann nur das Fachpersonal die Einstellungen des Gerätes ändern – problemlos und ohne störende Kabel auf dem Boden.

Gehäuse

Sein dezent, zeitloses Design paßt sich jeder Umgebung an. Das Gehäuse mit Strukturlack besteht aus Kunststoff. Es ist antistatisch ausgerüstet, säure- und laugenbeständig, absolut korrosionsfest und formstabil/schlagfest.



« **Meistens belehrt erst der Verlust uns über den Wert der Dinge.** »
(A. Schopenhauer)

Bauweise

Die Modulbauweise - einfach problemlos!

Ein Luftbefeuchter sollte vollkommen problemlos zu warten und zu handhaben sein. Deshalb sind unsere Geräte in Modultechnik konstruiert und bestehen aus drei Baugruppen:

- **Oberteil**
- **Mittelteil (mit gesamter Technik)**
- **Unterteil**

Die Geräte lassen sich mühelos warten und pflegen, so ist z.B. die gesamte Technik im Mittelteil untergebracht. Das Gerät ist auf vier Lenkrollen fahrbar. Bei der Konstruktion wurde auf Sicherheit ganz besonders geachtet. Das Gebläserad ist durch ein Gitter geschützt. Besonderen Wert wurde auf eine umweltfreundliche, fast geräuschlose Arbeitsweise gelegt. Die Regelung des Gerätes ist voll elektronisch.

BRUNE
Luftbefeuchtung Proklima GmbH

bessere Preis-Leistung!

befeuchten, reinigen und filtern...

Sensormessung



Genauere und stabilere Messwerte durch drahtloses Funksensorsystem.

Dieser **Sensor** wird ohne Aufwand (mit einem Klettband) unauffällig an der Decke angebracht und gewährleistet die sichere, regelmäßige Messung und Steuerung des Befeuchters über eine Distanz bis zu 30 m. Sie erhalten **präzise und stabile Messwerte** über 5 Jahre bei maximal 3% Abweichung der Feuchtemessung. Der Hygrostat ist nachjustierbar. Der Sensor ist batteriebetrieben. Sobald die Batterien getauscht werden müssen, ertönt ein Warnsignal.

Gebläse

**Leistung nach Maß:
Das 4-Stufen-Gebläse
mit Automatikfunktion**

Jetzt noch

Neu!

- mehr Leistung
- höhere Energieeffizienz
- leiserer Betrieb
- einfachere Wartung

Der Luftbefeuchter B 500 besitzt ein besonders leise arbeitendes Radialgebläse, das in 5 Stufen regulierbar ist. Es stehen hier 4 manuelle Leistungsstufen und eine Automatikstufe zur Verfügung.

Beim Automatikbetrieb reguliert sich die Drehzahl des Gebläses in Abhängigkeit von der Leistungsanforderung selbständig nach oben oder unten. Im manuellen Betrieb wählt der Benutzer die Leistungsstufe zwischen den Stufen 1 bis 4 manuell aus.



Bedienung

**Alles im Griff –
Die optische Bedienanzeige**

Alles im Blick – alles im Griff: Die übersichtliche Bedienanzeige gibt Ihnen Auskunft über alles was Sie wissen müssen. Sie zeigt Ihnen an, welche Ist-Luftfeuchte im Raum vorhanden ist. Zusätzlich gibt Sie Ihnen Auskunft über den derzeitigen Betriebszustand des Gerätes, z.B. Wasserfüllstand, Gebläsestufe, Filterwechselanzeige oder eventuell vorhandene Störungen.

Mit der dazugehörigen **Fernbedienung** können Sie die einzelnen Einstellungen ändern. Eine ungewollte Veränderung durch Unbefugte ist durch die Fernbedienung ausgeschlossen. Neben den Standardeinstellungen wie z.B. Gebläsestufe oder Soll-Feuchtwert, können Sie über die menügeführte Einstellenebene diverse Änderungen an der Grundeinstellung des Gerätes vornehmen. So sind Sie in der Lage, die Funktionen des Gerätes an Ihre individuellen Bedürfnisse anzupassen.

Altes erhalten: Durch richtig befeuchtete und temperierte Raumluft können Trockenrisse und Spannungen in alten Möbelstücken vermieden werden.



Selbstdiagnose

Höhere Funktionssicherheit durch das Selbstdiagnosesystem

Mehr Sicherheit -

Durch ein Selbstdiagnosesystem hilft Ihnen der B 500 einen notwendigen Filterwechsel oder eventuelle Störungen zu erkennen und zu beheben. Bei Bedarf besteht durch ein eingebautes Alarmrelais auch die Möglichkeit eine Störmeldung an eine externe oder zentrale Meldeanlage weiterzugeben.

Mehr Komfort

**Luftreinigung inklusive –
das Einbauzubehör!**

Mit dem Reinigungsfilter-Set können Sie den Luftbefeuchter zusätzlich zu einem Luftreiniger ausbauen. Durch den Einsatz eines mehrschichtigen Filters, der mit Aktivkohle in Granulatform gefüllt ist, können Staub und Geruchstoffe aus der Luft herausgefiltert werden.

Einfach sauber

Luftbefeuchter, die gleichzeitig die Luft reinigen, werden deshalb eingesetzt, um ein gesundes und wertschützendes Raumklima zu garantieren. Durch den Verdunstungsvorgang bleiben Schwebeteilchen aus der Luft und Mineralien des Wassers im Wasserbehälter des Gerätes zurück. Mit unserer neuen Technik sind wir in der Lage, dieses Restwasser aufzubereiten.

**Haben Sie Fragen?
Wir informieren
Sie gerne.**

BRUNE

Luftbefeuchtung Proklima GmbH

UV-Entkeimung und Wasseraufbereitung...

auf Wunsch



UV-Entkeimung inkl. Kalkumwandlungspatrone

Einfach und hygienisch – Durch den Einsatz der UV-Entkeimung und der Kalkumwandlungspatrone wird die Keimbildung deutlich reduziert und Kalkablagerungen vermieden.

Wasserverteilung

Biofilter

Kalkumwandlungspatrone auf Magnetfeldbasis

Quarzglasröhre

VA-Rohr

angesaugte Luft

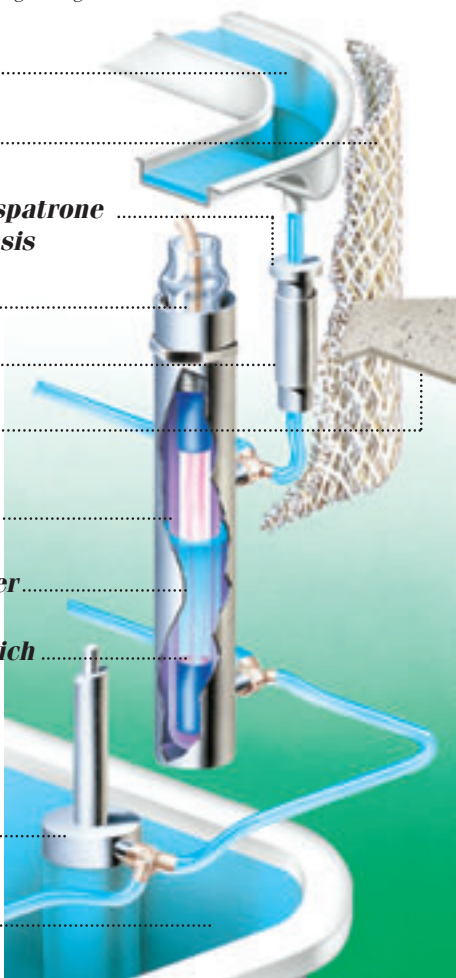
UV-Strahler

entkeimtes Wasser

Entkeimungsbereich

Pumpe

Wasserbehälter



Hygienetechnik neuester Stand:

Zwei Methoden, die z.B. in Kliniken und bei der Trinkwasserversorgung eingesetzt werden, werden wir jetzt für die Verdunstluftbefeuchtung an.

Eine UV-Lampe tötet Keime und Bakterien ab. Die in unseren Geräten verwendete Quecksilber-Niederdrucklampe arbeitet im UV-C Bereich, dessen Wellenlänge die meisten Mikroorganismen abtötet. Das Befeuchterwasser wird also wirkungsvoll desinfiziert und gelangt keimreduziert in den Wasserkreislauf des Gerätes.

« Nachweislich deutlich weniger Keime in der Luft. »

Die Kalkumwandlungspatrone verändert die Molekularstruktur des Kalks derart, dass er sich nicht mehr auf Oberflächen im Gerät ablagern kann.

Über Permanentmagnete wird ein Magnetfeld erzeugt, an dem das Befeuchterwasser vorbeigeleitet wird. So wird der Verdunstungsfilter permanent mit sauberem, entkalktem und keimreduziertem Wasser versorgt.

Die Wirksamkeit der UV-Entkeimung wurde beim Institut Fresenius, 65232 Taunusstein im September 1993 geprüft:

„Das Gerät mit UV-Entkeimung (Pr.Nr. 93TM062867) führt zu einer Verringerung der Anzahl aerober Bakterien um circa drei Zehnerpotenzen im Vergleich zu dem Gerät ohne UV-Entkeimung (Pr.Nr. 93TM062868).“

Wasserszufuhr und Spüleinrichtung

Mehr Komfort: der direkte Wasseranschluß an die Wasserleitung

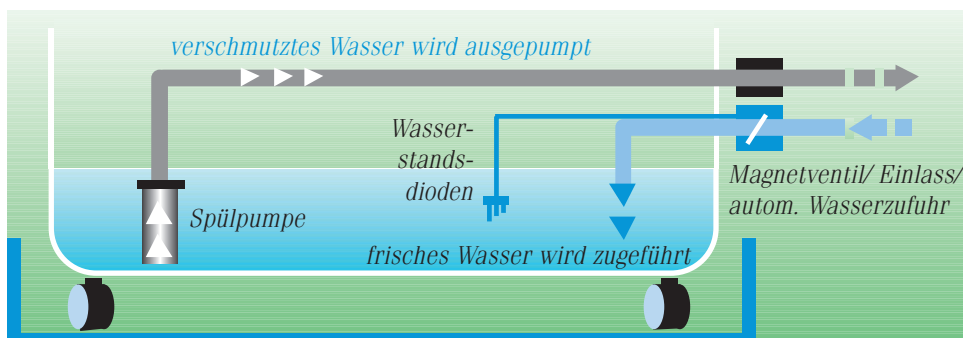
Durch den Anschluß des Luftbefeuchters B 500 entfällt die manuelle Befüllung per Hand. Das Nachfüllen übernimmt für Sie ein elektronisch gesteuertes Magnetventil, welches bei Erreichen eines Mindestwasserstandes automatisch die Wasserszufuhr öffnet und bei einem vorgegebenen Höchststand stoppt.

Automatische Spüleinrichtung:

Diese Option gibt Ihnen die Möglichkeit das Wasser im Wassertank einfach und komfortabel auszutauschen. Kalk- und Schmutzablagerungen werden dadurch vermindert. Durch eine separate Spülpumpe wird das Restwasser aus dem

Tank herausgepumpt und durch frisches Wasser über den direkten Wasseranschluß ersetzt. Die Spülung kann sowohl manuell durch die Fernbedienung oder auch automatisch im einem Zeitraum von 1-7 Tagen gestartet werden. Die (jederzeit veränderbare) Einstellung

des automatischen Spülintervalls nehmen Sie selbst in der menügeführten Einstellebene vor. Zusätzlich kann die Spülpumpe als Sicherheitspumpe genutzt werden. Bei Erreichen eines maximalen Füllstandes pumpt sie zuviel zugeführtes Wasser ab, bis der Normalstand wieder erreicht ist.



Das externe Sicherheitszubehör

Verdunst-Luftbefeuchter

B 500 

Professional

Sicherheit auf hohem Niveau

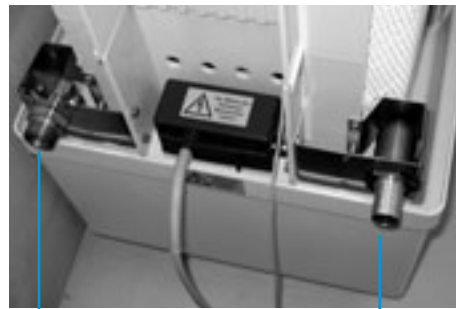
Sicherheits - Wassersensor

Auf Ihren Wunsch hin kann an die Steuerung des Großraumbefeuchters B 500 ein externer Wassersensor angeschlossen werden. Dieser wird unterhalb des Gerätes platziert (empfohlen in Kombination mit der Sicherheitsauffangwanne) und reagiert sofort bei einem unkontrollierten Wasseraustritt aus dem Gerät. Das Gerät stoppt sofort und Sie werden sowohl durch einen Signalton und eine Fehleranzeige des Displays auf den Wasseraustritt hingewiesen. Bei Geräten mit automatischer Wasserzufuhr ohne Spüleinrichtung empfehlen wir den Einsatz des Sicherheits-Wassersensors.



Installation nur im Werk: Ein Gerät mit dem oben genannten Zubehör liefern wir Ihnen auf Wunsch anschlussfertig ab Werk.

Durchdacht von Anfang an.



Wasserzufuhr **Ablauf Spüleinrichtung**

Externer Wasserwächter

Bei einem direkten Wasseranschluss des Luftbefeuchters B 500 kann der externe Wasserwächter als zusätzliche Sicherheitseinrichtung eingesetzt werden. Im Gegensatz zum Sicherheits-Wassersensor verfügt der Wasserwächter über ein eigenständiges Magnetventil, das zwischen Sicherheitsdruckschlauch und Wasserhahn angeschlossen wird.



Der Sensor des Wasserwächters liegt in der Sicherheitsauffangwanne und stoppt bei Wasserkontakt die Wasserzufuhr zum Luftbefeuchter. Zusätzlich ertönt ein Signalton, der erst durch Unterbrechung der Stromzufuhr deaktiviert wird.

Sicherheitsdruckschlauch

Der Sicherheitsdruckschlauch sichert die Verbindung zwischen Luftbefeuchter und Wasserhahn ab. Sollte der Schlauch einmal leckschlagen, wird dies durch ein im Schlauch liegendes Sicherheitsgewebe erkannt und die Wasserzufuhr automatisch gestoppt.



Sicherheitsauffangwanne

Die Sicherheitsauffangwanne wird unterhalb des Luftbefeuchters B 500 platziert. Sie fängt bei einem eventuellen Wasseraustritt das überschüssige Wasser auf, wodurch ein Schaden am Aufstellort verhindert wird. Zusätzlich führt Sie dem in der Wanne liegenden Wassersensor das Wasser zu und hilft mit einer schnelleren Reaktion zu ermöglichen.



In den Farben Cremeweiss, Grau oder Anthrazit erhältlich.

BRUNE

Luftbefeuchtung Proklima GmbH

Deutschland:

- Bayer. Nationalmuseum, München
- Historisches Museum, Frankfurt
- Staatliche Kunsthalle, Karlsruhe
- Badisches Landesmuseum, Karlsruhe
- Staatliche Museen, Kassel
- Kunsthalle, Hamburg
- Große Kunstschau, Worpsswede
- Hamburger Michel (Orgel), Hamburg
- Kulturstiftung Ruhr (Villa Hügel), Essen
- Kunstsammlungen NRW, Düsseldorf
- Staatl. Kunstsammlungen, Dresden
- Staatl. Museen zu Berlin, Berlin



Schweiz:

- Bündner Kunstmuseum, Chur
- Johann Kläui Bibliothek, Uster
- Johann Jacobs Museum, Winterthur
- Aargauer Kunsthaus, Aarau
- Schloss Rhäzüns, Rhäzüns
- Musée d'archéologie et d'histoire, Lausanne
- Historisches Museum, Basel



Russland:

- Puschkintmuseum, Moskau
- Historisches Museum, Moskau
- Museum der Stadtgeschichte, Moskau
- Museum für angewandte Kunst, Moskau
- Kunstgalerie in Chanty-Manssijsk
- Kunstmuseum, Surgut



Ungarn:

- Szépművészeti Múzeum, Budapest



Vereinigte Arabische Emirate

- Emirates Towers, Dubai
- Abu Dhabi Marina Mall, Abu Dhabi
- Intercontinental Hotel, Dubai
- Sheikh Rashid Terminal, Dubai



Oman:

- Oasis by the Sea, Muscat



Iran:

- Esteghlal Hotel Towers, Teheran



Australien:

- Grand Hyatt (Casa Habana), Melbourne



Belgien:

- Musée de la Laine, Verviers
- Musée de l'Orfèvrerie - Seneffe
- Musée Royal d'Art et d'Histoire, Brüssel
- Musée des Instruments de Musique, Brüssel



Polen:

- Muzeum Wilanow, Warschau
- Muzeum Narodowe, Gdansk
- Muzeum Narodowe, Poznan
- Muzeum Lowiectwa i Jezdziectwa, Warschau



England:

- Harewood House, Leeds
- Chatsworth House, Derbyshire
- Kenwood House - English Heritage, London
- Manchester City Art Gallery, Manchester



PERFEKTE RAUMLUFT – PERFEKTES RAUMKLIMA: VERTRAUEN WELTWEIT.

Dieses Vertrauen kommt nicht von ungefähr:

Unsere Geräte genügen höchsten Anforderungen. Viele namhafte Museen in aller Welt vertrauen uns, wenn es darum geht, wertvolle Kulturgüter zu schützen. Technisches Wissen, Qualität in Material und Verarbeitung, langjährige Erfahrung und die Leidenschaft für gute Produkte sprechen für uns.

z. B.: Museen



Werte erhalten und schützen ist eine Hauptaufgabe unserer Geräte. Abhängig vom Exponat ist eine konstante rel. Luftfeuchte zwischen 50-60% notwendig, um Schäden an den Kunstgegenständen zu vermeiden.

Namhafte Museen weltweit vertrauen hierbei auf die Professionalität des B 500.

z. B.: Kirchenorgeln



Geräte mit Luftaufsatzhülle und flexiblem Luftschlauch werden speziell im Orgelbereich eingesetzt.

Durch den neuen Sensor ist eine **punktueller Messung** an schwer zugänglichen Stellen wie z.B.: Kirchenorgeln möglich.

z. B.: Begehbare Humidore



Lagergerechte Klimaregulierung



Kühl, aber nicht kalt, etwa 20°C und dazu die richtige, stabile Luftfeuchtigkeit um die 70%. Schaffen Sie optimale Bedingungen für die Aufbewahrung Ihrer edlen Cigarren in Ihrem Lager oder Kellerraum: unsere Geräte bieten Ihnen eine optimale und preisgünstige Lösung.



Luftbefeuchtung Proklima GmbH

Ein Plus nach dem Anderen...

Die wichtigsten Vorteile auf einen Blick

- **ohne Installationsarbeiten steckerfertig und variabel einsetzbar, mobil durch Lenkrollen**
- **Sparsamer Betrieb – geräuscharmer Lauf geringer Stromverbrauch**
- **keine Kalkablagerungen auf Einrichtungsgegenständen**
- **Verwendung von normalem Leitungswasser und großes Wasserreservoir (50 Liter) mit eingebautem Schwappschutz**
- **Luftreinigung durch Labyrinth-filtersystem und Aktivkohle-Reinigungs-Filterset**
- **Hohe Verdunstleistung durch große Filterfläche 3,5 m²**
- **Elektronische Steuerung INFRAROT Fernbedienung (Verstellen der Werte durch Unbefugte unmöglich)**
- **Drahtlose Messung über Funksensorsystem**
- **Übersichtliches Bedientableau mit digitaler Anzeige von Ist- und Sollwert r.F. %**
- **Filterwechselanzeige**
- **Anzeige des Wasserfüllstandes**
- **4-Stufen-Gebläse mit Automatikfunktion**
- **TÜV / CE geprüft**
- **Absolut korrosionsfreies Gehäuse in Modulbauweise**
- **Recyclbarer BIO-Filter**
- **Selbstdiagnosesystem**
- **auf Wunsch mit direktem Wasseranschluß und Spüleinrichtung**
- **UV-Wasseraufbereitung und Kalkumwandlung (Zubehör)**
- **Sicherheitszubehör**
 - Sicherheitswassersensor
 - Externer Wasserwächter
 - Sicherheitsdruckschlauch
 - Sicherheitsauffangwanne

VERDUNSTLUFTBEFEUCHTER

B500

Professional



Das Gerät arbeitet mit normalem oder aufbereitetem Leitungswasser.

Der Wasserbehälter (ca. 50 l) im unteren Teil des Gerätes kann leicht von Hand befüllt werden.

Er hat Schottwände und einen Schwappschutz, um beim Bewegen ein Überschwappen zu vermeiden.

Die Wasserstandsdioden geben Aufschluß über die jeweils im Behälter vorhandene Wassermenge.

Kontrolllampen zeigen die Funktionen der einzelnen Aggregate an. Ist der Wasservorrat verbraucht, setzt sich das Gerät automatisch außer Betrieb. Ein Feuchtesensor sorgt per Funk für die Einhaltung der gewünschten Feuchtigkeit.

Das Wasser wird über eine Umwälzpumpe zu dem Bio-Labyrinth-Filter geleitet, welcher gleichmäßig berie-selt und durchtränkt wird. Das stufenlos regulierbare Gebläse mit vertikalem Ausblas sorgt für zugfreien Betrieb. Durch dieses System wird nicht nur ein hoher Grad an Luftreinigung, sondern auch eine gründliche Befeuchtung der filtrierten Luft erzielt.

Möchten Sie mehr wissen?
Infohotline ++49(0)62 62-5454

BRUNE

Luftbefeuchtung Proklima GmbH

Die Zahlen sprechen für sich – Vergleichen Sie selbst:

Das ideale Gerät für Raumgrößen bis ca.1000m³!

Technische Daten:

Netzanschluß	230 V/50 Hz
Leistungsaufnahme	max. 95 VA (ohne Zubehör)
Verdunstfilterfläche	3,5 m ²
Luftleistung	900 m ³ /h
Wasservorrat	ca. 50 ltr.
Verdunstleistung	2,6 ltr./h
.....	bei 25° C und 20% r.F.
Einsatz für Räume	bis ca. 420m ² (bei normaler Raumböhe)
Laufgeräusch	32 - 44 dBA (je nach Gebläsestufe)



Maße:

Maße (B x H x T): 75,5 x 62,0 x 36,5 cm

Gewicht (leer) : ca. 24 kg

Technische Änderungen vorbehalten.

Material / Farbe:

korrosionsfreies Kunststoffgehäuse in



RAL 9001
cremeweiss



RAL 7035
grau



RAL 7022
anthrazit

*Eventuelle Farbabweichungen
sind drucktechnisch bedingt.*



Ausstattung:

Standard:

- Mobiler Luftbefeuchter und -reiniger mit
- elektronischer Steuerung durch Feuchtesensor
- 4-Stufen-Gebläse mit Automatikfunktion
- Wasserstandsanzeige
- Filterwechselanzeige
- Selbstdiagnosesystem

Sonderausstattung gegen Mehrpreis:

- automatische Wasserzufuhr
- automatische Spülvorrichtung
- Ablaufschlauch für Spülung (60-200 cm)
- Sicherheitswassersensor
- Sicherheitswasserwächter mit Ventil
- Sicherheitsauffangwanne
- Sicherheitsdruckschlauch
- Aktivkohle-Reinigungsfilter-Set
- Luftaufsatzhütze



SUBAG
TECH AG

Täferstrasse 15 • CH-5405 Baden-Dättwil
Telefon 056 484 80 70 • www.subag-tech.ch

Klima • Kälte • Lufttechnik